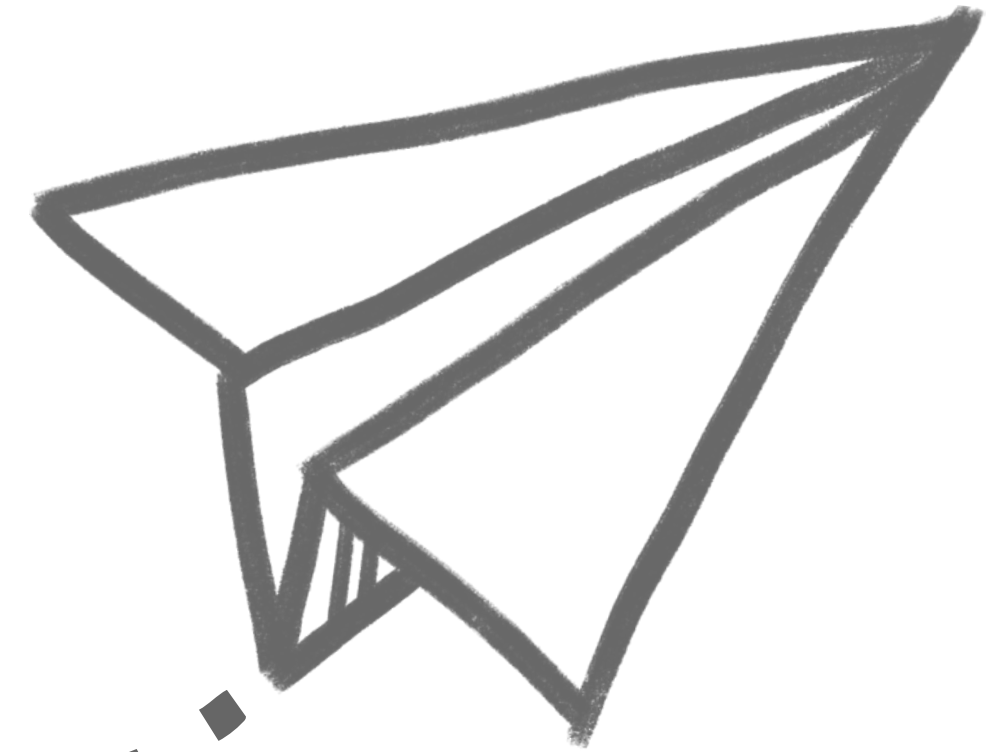




ERASMUS

ESTUDIS

CONVOCATÒRIA SMS 2025





CONVOCATÒRIA ERASMUS+ KA 2025

EXPEDIENT ACADÈMIC (Tot 1r quadrimestre)
NIVELL D'IDIOMA (mínim B1)
ALUMNE MENTOR

Consultar escoles Partner a la web de l'escola



PLACES DISPONIBLES

3 Beques d'estudis



EN QUÈ CONSISTEIX?

**Estudiar a una universitat partner
el 1r quadrimestre de 2n (Curs 2026-2027)**



QUI POT SOL·LICITAR LA BECA?

Estudiants matriculats a 1r curs d'un CFGS que el proper curs passin a 2n.

DURACIÓ DE LA MOBILITAT

- 1 semestre del proper curs (4-5 mesos)
- Les dates d'inici i final poden variar en funció del país i la institució de destí.

Pots fer màxim 12 mesos de mobilitat entre Erasmus Estudis i Pràctiques.



QUAN ES FA?

El primer semestre del curs 26-27.

POSSIBLES DESTINACIONS

- A alguna de les escoles Partner ([link a la web](#)).
- Itàlia (Frosinone, Macerata, Ancona...), Estònia (Tartu), Portugal (Porto), Polònia (Cracòvia), França (Bordeaux, Lyon, Marseille, Nancy, Nice, París, Rennes i Toulouse), Txèquia (Praga), Letònia (Riga), Croàcia (Zagreb), Romania (Iasi).
- Acord en negociació amb Bulgària (Sofia).

QUANTIA DE LA BECA

	DESTINACIONS	SERRA
GRUP 1	Àustria, Bèlgica, Alemanya, Dinamarca, Finlàndia, França, Islàndia, Irlanda, Itàlia, Luxemburg, Suècia, Liechtenstein, Noruega Països associats de la regió 13 i 14: Illes Fèroe, Regne Unit, Suïssa, San Marino, Mònaco, Andorra, Estat de la Ciutat del Vaticà.	600€ / mes+ vol*
GRUP 2	Txèquia, Grècia, Xipre, Eslovàquia, Eslovènia, Estònia, Letònia, Malta, Portugal.	550€ / mes+ vol*
GRUP 3	Bulgària, Croàcia, Lituània, Hongria, Polònia, Romania, Sèrbia, Macedonia Nord, Turquia.	500€ / mes+ vol*

AJUDES ADDICIONALS

AJUDA DE VIATGE

ESTUDIANTS AMB MENYS OPORTUNITATS: 250€ extra al mes

DISCAPACITATS: 100% Despeses addicionals

VIATGE ECOLÒGIC: Fins a 4 dies de suport individual addicional per cobrir dies de viatge



QUÈ ES CONSIDERA MENYS OPORTUNITATS?

DISCAPACITATS
OBSTACLES SOCIOECONÒMICS (beca MEC, etc.)
PROBLEMES DE SALUT
DIFERÈNCIES CULTURALS

AJUDA ADDICIONAL VIATGE

DISTÀNCIES	VIATGE ECOLÒGIC	VIATGE NO ECOLÒGIC
Entre 10 i 99 km	56 EUR per participant	28 EUR per participant
Entre 100 i 499 km	285 EUR per participant	211 EUR per participant
Entre 500 i 1,999 km	417 EUR per participant	309 EUR per participant
Entre 2,000 i 2,999 km	535 EUR per participant	395 EUR per participant
Entre 3,000 i 3,999 km	785 EUR per participant	580 EUR per participant



COM ES DEMANA?

1.FORMULARI DE SOL·LICITUD

DOCUMENTACIÓ

1. EXPEDIENT ACADÈMIC (demanar en secretaria)
2. CERTIFICATS NIVELL IDIOMA
3. DNI/NIE
4. DOCUMENTACIÓ MENYS OPORTUNITATS (si escau)

BAREM

1. Expedient acadèmic (fins a 50 punts)
2. Nivell d'idioma (fins a 40 punts)
3. Ser Alumne-mentor (10 punts)

NIVELL D'IDIOMA	PUNTS
B1	25 Punts
B2	30 Punts
C1	35 Punts
C2	40 Punts

ASSEGURANÇA I TARGETA SANITÀRIA

1. Els participants han de contractar una assegurança que cobreixi:
 - El viatge (que inclogui deteriorament o pèrdua de l'equipatge); Responsabilitat civil; Accidents i malaltia greu (que inclogui la incapacidad temporal o permanent); Repatriació.
2. Targeta sanitària europea (gratuïta).

CURS D'IDIOMA GRATUÏT

- **Curs d'idioma online (plataforma OLS).**
- **Idioma principal de les pràctiques.**
- **Es fa una prova de nivell abans de la mobilitat.**

CALENDARI

PRESENTACIÓ SOL·LICITUDS	PUNTS
PRESENTACIÓ SOL·LICITUDS	2/3 AL 20/3
RESOLUCIÓ PROVISIONAL	27/324/11
AL·LEGACIONS	27/3 AL 8/4
RESOLUCIÓ DEFINITIVA	10/4



CONTACTE

erasmus@serraiabella.cat