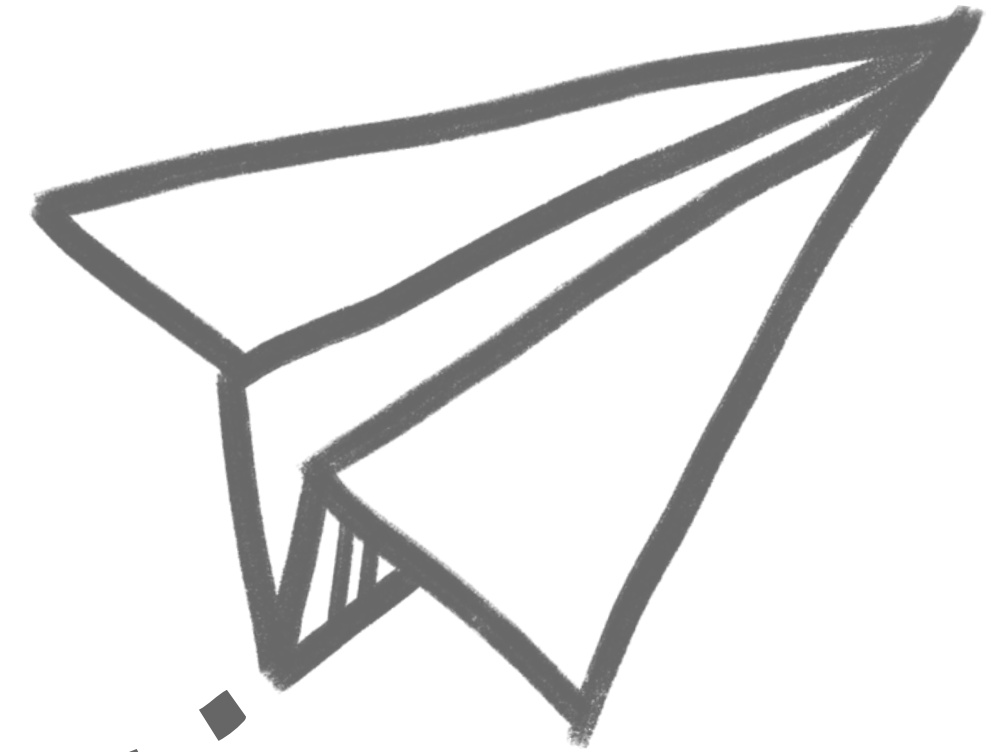




ERASMUS

PRÀCTIQUES

GRAU MIG 2025



Informació convocatòria Erasmus Pràctiques

EASD
SERRA
iABELLA



Cofinanciado por
la Unión Europea



INFORMACIÓ ALUMNAT 1R CFGM

**EXPEDIENT ACADÈMIC (Tot 1r aprovat)
NIVELL D'IDIOMA (mínim B1)**

CONVOCATÒRIA

**1-3 beques de pràctiques gestionades
per Xarxa FP**



TIPUS DE PRÀCTIQUES

Pràctiques de postgraduat (extracurriculars)



QUI POT SOL·LICITAR LA BECA?

Estudiants matriculats en 2n curs que es graduïn al curs 25-26 sense pendents de 1r



DURACIÓ DE LA MOBILITAT

2 mesos (es podria allargar a 3 mesos si hi ha fons)
Pots fer màxim 12 mesos de mobilitat entre Erasmus Estudis i Pràctiques.

QUAN ES FA?

**Entre 1 de Setembre de 2026 i 31 de Maig 2027
(Curs 26-27)**

***Períodes fixats per Xarxa FP**

**S'ha de tenir 18 anys en el moment de començar les
pràctiques.**

ON ES FAN LES PRÀCTIQUES?

- En qualsevol organització pública o privada amb o sense ànim de lucre.
- Situada en un estat membre de la Unió Europea o un país associat al programa

Xarxa FP t'ajuda a trobar empresa i et dona suport a la ciutat de destí (si és una de la seva base de dades).



QUANTIA DE LA BECA

Aproximadament 1500€ al mes

*Les quantitats corresponen a la beca del Serra i Abella i ja inclouen l'ajuda de pràctiques.
Les quantitats corresponents a les beques de Xarxa FP i Consorci estan especificades a la seva convocatòria.

Informació convocatòria Erasmus Pràctiques

EASD
SERRA
iABELLA



Cofinanciado por
la Unión Europea

QUÈ ES CONSIDERA MENYS OPORTUNITATS?

DISCAPACITATS
OBSTACLES SOCIOECONÒMICS (beca MEC, etc.)
PROBLEMES DE SALUT
DIFERÈNCIES CULTURALS



COM ES DEMANA?

1.FORMULARI DE SOL·LICITUD

DOCUMENTACIÓ

1. EXPEDIENT ACADÈMIC (demanar en secretaria)
2. CERTIFICAT NIVELL IDIOMA
3. CURRICULUM VITAE (format Europass)
4. CARTA DE MOTIVACIÓ
5. PORTFOLI O ENLLAÇ A TREBALLS
6. DNI/NIE
7. CARTA D'ACCEPTACIÓ DE L'EMPRESA (si es té)
8. DOCUMENTACIÓ MENYS OPORTUNITATS

BAREM INTERN SERRA

1. Expedient acadèmic (fins a 50 punts)
2. Nivell d'idioma (fins a 50 punts)

*englishexamsbcnlip@gmail.com (Preguntar per Melissa)

NIVELL D'IDIOMA	PUNTS
B1	25 Punts
B2	30 Punts
C1	40 Punts
C2	50 Punts

CRITERIS SELECCIÓ XARXA FP

S'ha de passar una entrevista final.

CURS D'IDIOMA GRATUÏT

- **Curs d'idioma online (plataforma OLS).**
- **Idioma principal de les pràctiques.**
- **Es fa una prova de nivell abans de la mobilitat.**

CALENDARI

PRESENTACIÓ SOL·LICITUDS	PUNTS
PRESENTACIÓ SOL·LICITUDS	6/11 AL 23/11
RESOLUCIÓ PROVISIONAL	24/11
AL·LEGACIONS	24/11 AL 28/11
RESOLUCIÓ DEFINITIVA SERRA	3/11
ENTREVISTES XARXA FP	DESEMBRE - GENER



CONTACTE

erasmus@serraiabella.cat

Informació convocatòria Erasmus Pràctiques

EASD
SERRA
iABELLA



Cofinanciado por
la Unión Europea